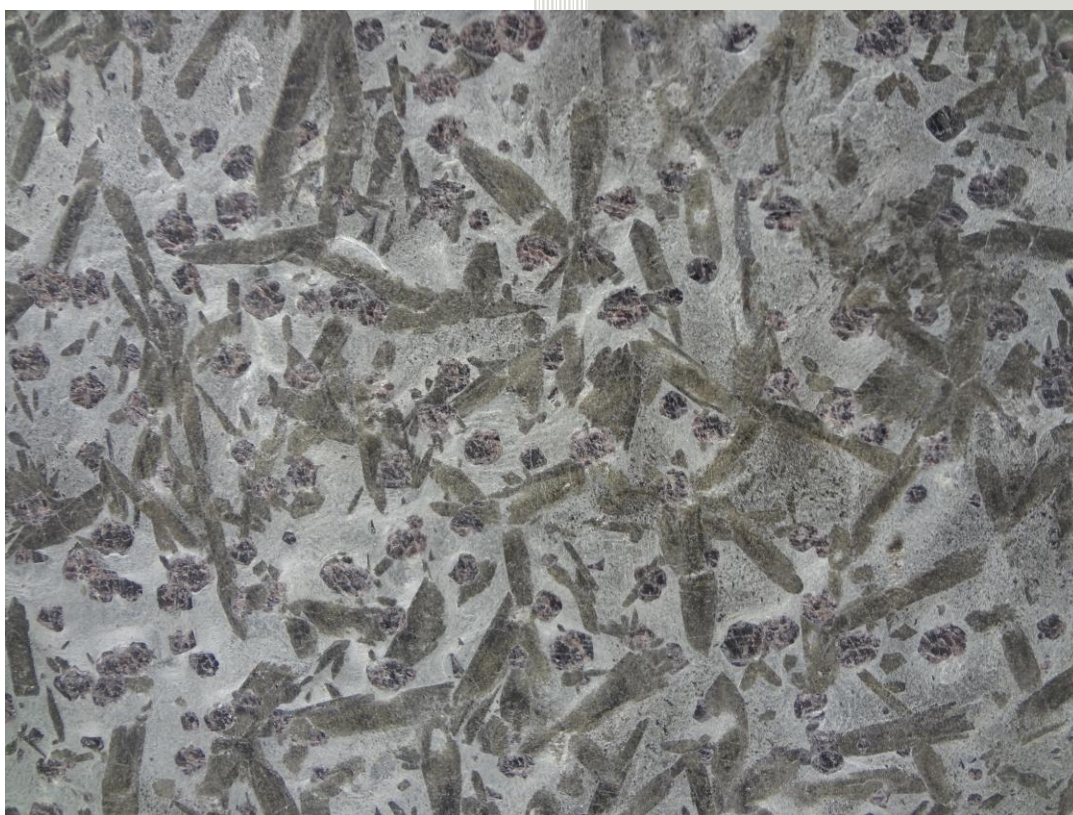


ABIROCHAS

Associação
Brasileira da
Indústria de
Rochas
Ornamentais



Síntese das Exportações e Importações Brasileiras de Rochas Ornamentais no Período Janeiro-Setembro de 2018

SÍNTESE DAS EXPORTAÇÕES E IMPORTAÇÕES BRASILEIRAS DE ROCHAS ORNAMENTAIS NO PERÍODO JANEIRO-SETEMBRO DE 2018¹

Exportações

As exportações brasileiras de rochas ornamentais somaram US\$ 698,61 milhões e 1,52 Mt no período de janeiro a setembro de 2018, com variação negativa de respectivamente 18,9% e 16,7% frente ao mesmo período de 2017. As rochas processadas totalizaram US\$ 543,9 milhões e 802,2 mil t, compondo 77,9% do total do faturamento e 52,65% do volume físico das exportações.

O preço médio dessas exportações recuou 2,7%, passando de US\$ 471,2/t em 2017 para US\$ 458,5/t em 2018. Entre os produtos exportados tiveram variação positiva apenas aqueles de ardósia e as chapas de quartzitos maciços, cujo faturamento cresceu respectivamente 5,4% e 23,2%. As exportações efetuadas pela posição 6801, que agrega principalmente os produtos da pedra São Tomé, tiveram retração de quase 20% no faturamento e compuseram apenas 0,7% do valor total exportado no período.

O Espírito Santo permanece como principal estado exportador, seguido de Minas Gerais, Ceará, Bahia, Rio Grande do Norte, Paraíba e Pernambuco. A maior parte das exportações foram efetuadas pelos portos de Santos (SP), Vitória (ES) e Rio de Janeiro (RJ). Dos 117 países de destino das exportações, tiveram destaque os EUA, China, Itália, México, Reino Unido e Canadá, que junto representaram 87,5% do total do faturamento brasileiro.

Importações

As importações de materiais rochosos naturais somaram 41,4 mil t no período considerado, recuando 10,2% frente a 2017. As importações de materiais rochosos artificiais somaram, por sua vez, 47,3 mil t, avançando 22,4% frente às do mesmo período de 2017.

Os principais países de origem das importações de materiais rochosos naturais, em ordem decrescente de volume físico, incluíram Itália, Espanha, Turquia, China, Indonésia, Grécia e Portugal. Os principais fornecedores de materiais artificiais foram China (22,7 mil t) e Espanha (6,7 mil t), seguindo-se Israel, Hong Kong, Reino Unido, Índia e República Tcheca.

Comentários

- Continuam variando ao longo do ano os valores apresentados pela base COMEX STAT para as exportações brasileiras do setor de rochas ornamentais. Os números apresentados para o período janeiro-setembro/2018 foram compilados no dia 18 de

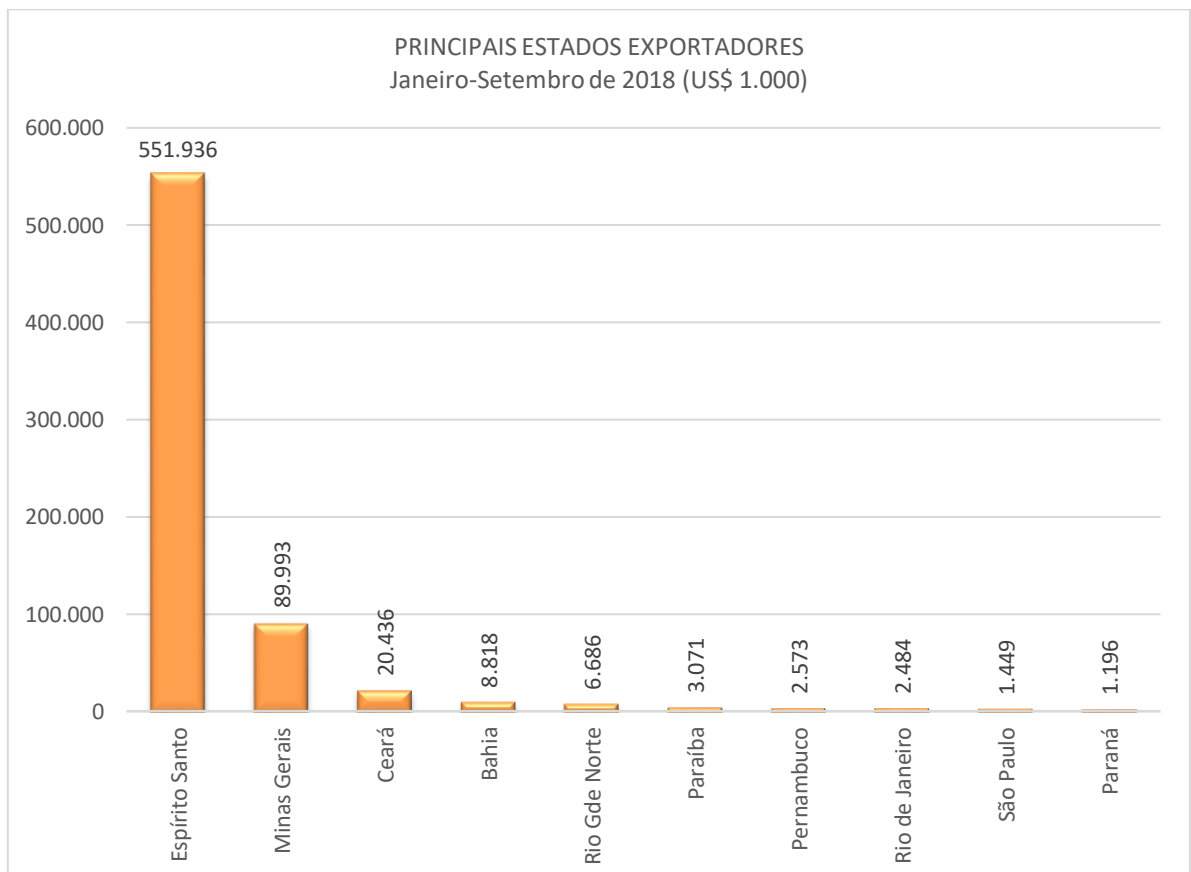
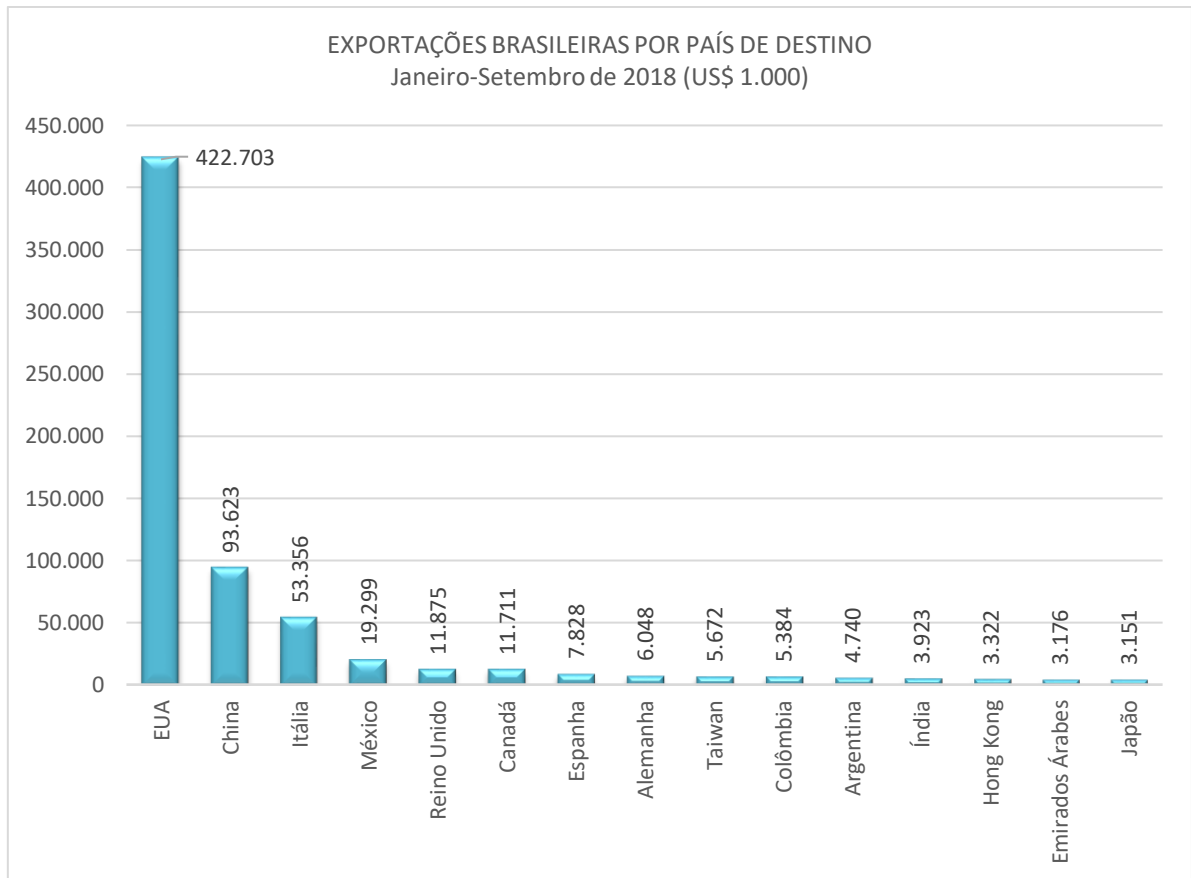
¹ Este texto foi elaborado pelo geólogo Cid Chiodi Filho – Kistemann & Chiodi Assessoria e Projetos, para a ABIROCHAS – Associação Brasileira das Indústrias de Rochas Ornamentais, em 18 de outubro 2018, Belo Horizonte – MG. Os dados primários sobre exportações e importações foram obtidos a partir de consulta à Base de Dados Comex Stat do MDIC (<http://comexstat.mdic.gov.br>) em 10/10/2018. Foto: detalhe do material Meteorus, escovado, comercializado pela empresa Magban (www.magban.com.br).

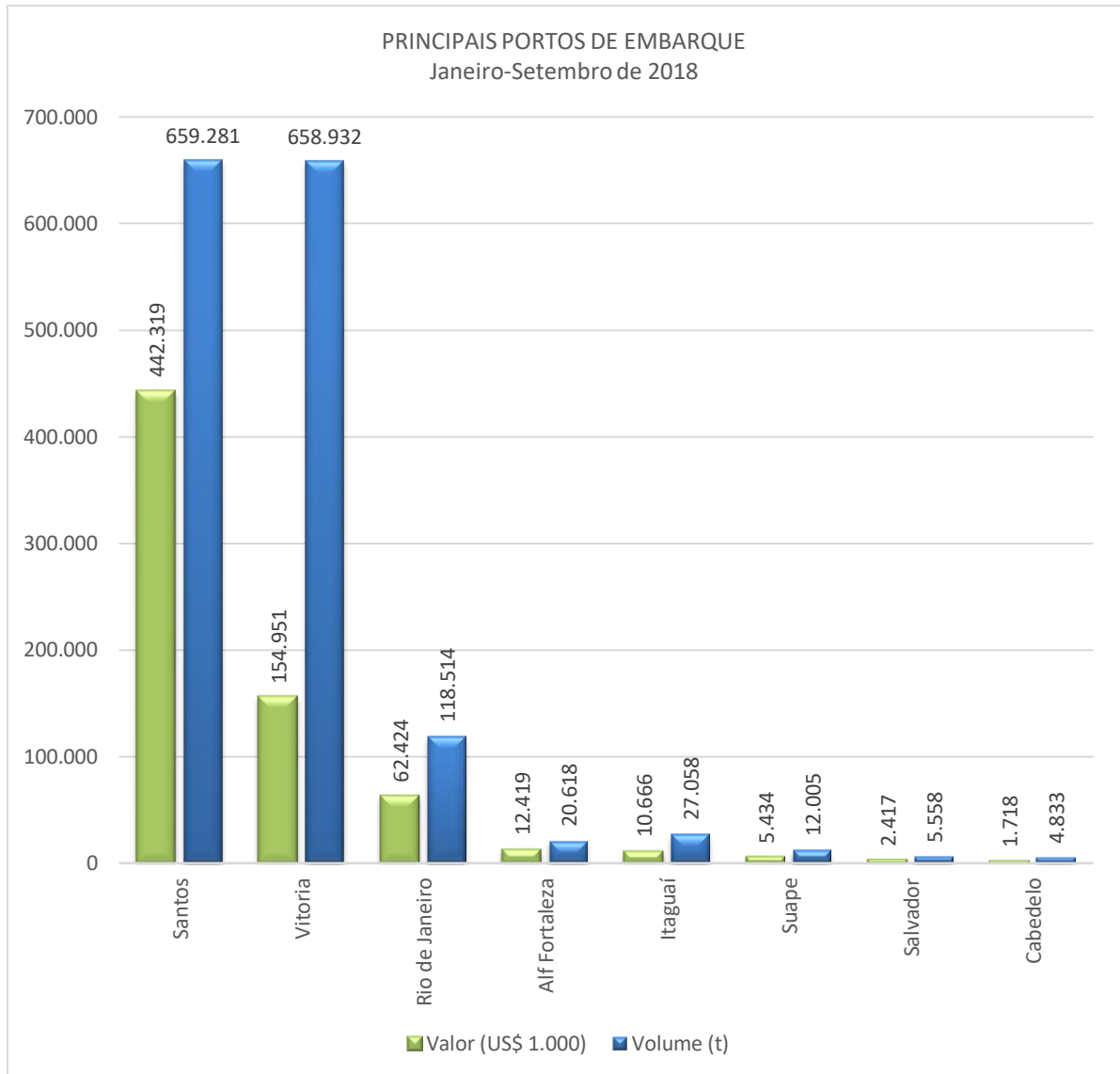
outubro, corrigindo valores anteriormente apresentados, p.ex. para os meses de julho e agosto;

- A crescente inadequação do porto de Vitória, para carga de containers, segue prejudicando as exportações do Espírito Santo e a própria competitividade brasileira no mercado internacional;
- As exportações brasileiras de rochas não deverão atingir US\$ 1 bilhão em 2018;
- A pedra São Tomé, que constitui um excelente material e já representou mais de 5% do faturamento das exportações brasileiras de rochas, teve sua participação reduzida para 0,7% em 2018;
- A ação antidumping dos EUA frente aos materiais artificiais chineses, via tarifação, poderá beneficiar as exportações brasileiras de chapas para esse país, sem, contudo, alterar significativamente a trajetória declinante das nossas exportações;
- As exportações efetuadas pela posição 6802.99.90 continuam evidenciando um notável crescimento, principalmente devido às chapas de quartzito maciço.

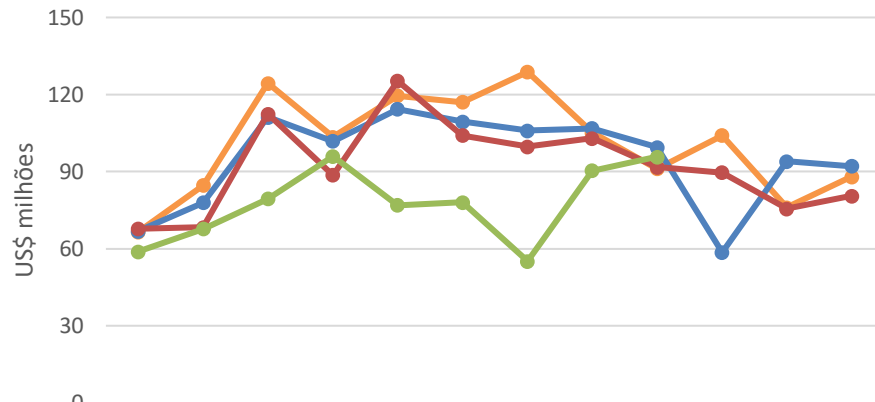
Números das Exportações de Rochas no Período Janeiro-Setembro de 2018

- USD 698,6 milhões de faturamento (-18,9% frente mesmo período de 2017).
- 1,52 Mt (-16,7% frente mesmo período de 2017).
- 77,9% de participação de rochas processadas no faturamento (contra 81% em 2017).
- 52,7% de participação de rochas processadas no volume físico (contra 56,4% em 2017).
- 22% de queda no faturamento com rochas processadas.
- 22,2% de queda no volume físico de rochas processadas.
- USD 675 milhões de saldo na balança comercial (contra US\$ 835,6 em 2017).
- 0,39% de participação no total do faturamento das exportações brasileiras (contra 0,53% em 2017).
- USD 458,5/t de preço médio das exportações brasileiras de rochas ornamentais, contra USD 478,9/t das exportações gerais brasileiras.
- Exportações efetuadas para 117 países, em todos os continentes.
- US\$ 421,7 milhões exportados para os EUA (77,4% do total das exportações).
- Espírito Santo é o principal estado exportador (US\$ 551,9 milhões e 1,12 Mt).
- Santos (SP) é o principal porto de embarque, em valor (US\$ 442,3 milhões) e volume físico (659,3 mil t), das exportações brasileiras de rochas.



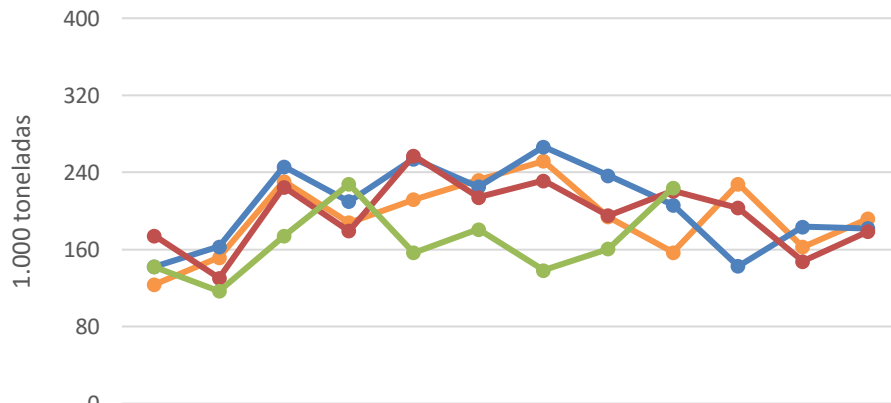


EXPORTAÇÕES MENSAIS DO SETOR DE ROCHAS ORNAMENTAIS
2015-2018

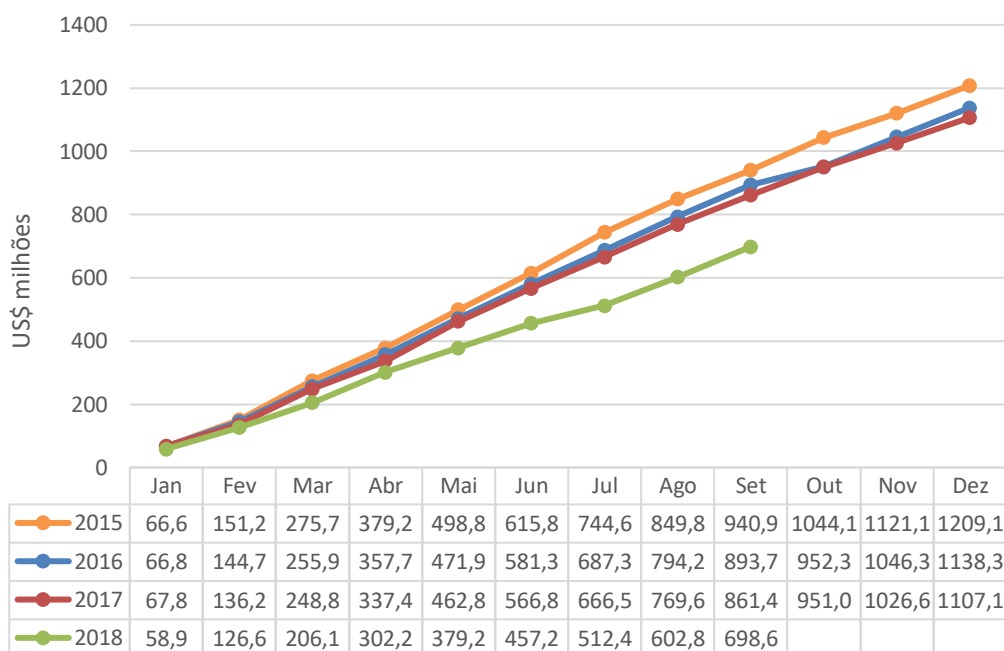
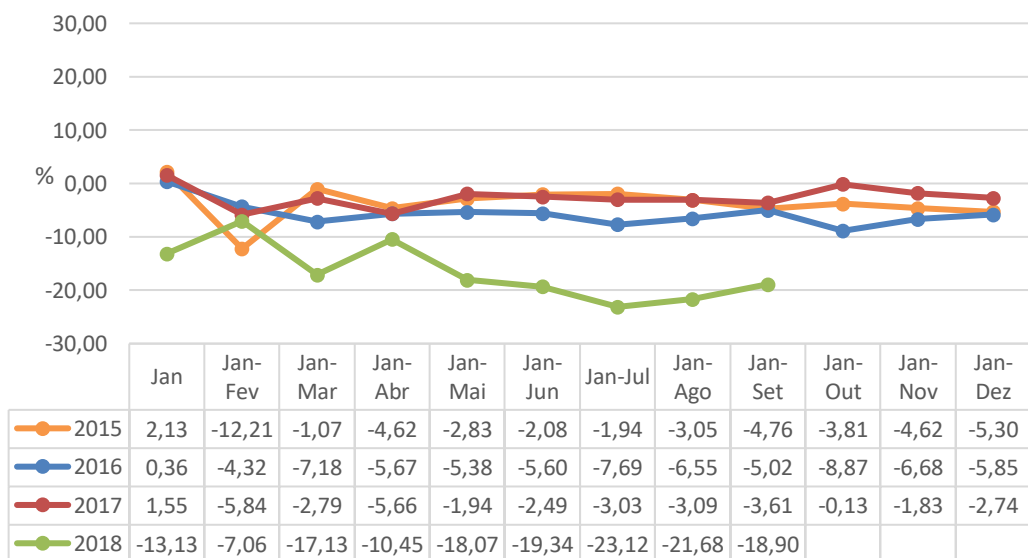


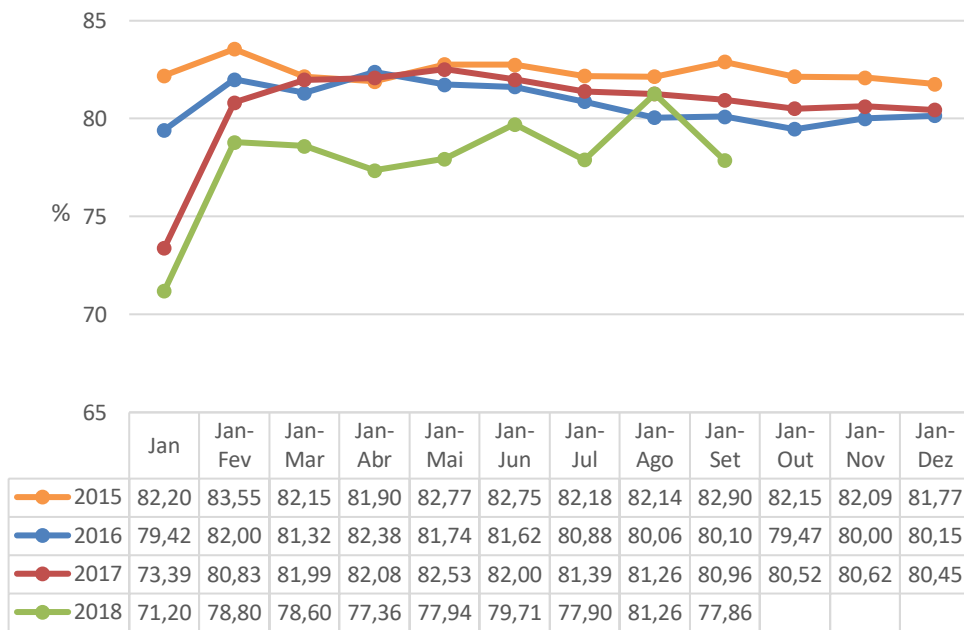
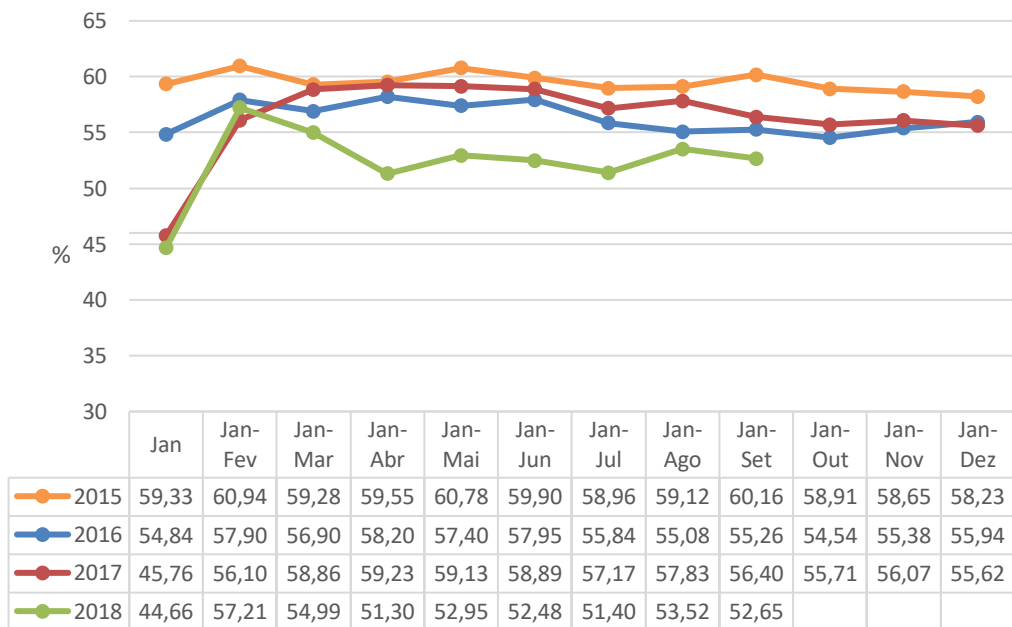
	Jan	Fev	Mar	Abr	Mai	Jun	Jul	Ago	Set	Out	Nov	Dez
2015	66,6	84,7	124,4	103,5	119,6	117,0	128,8	105,2	91,1	104,1	76,1	88,0
2016	66,8	77,9	111,2	101,8	114,3	109,4	106,0	106,8	99,5	58,6	94,0	92,1
2017	67,8	68,4	112,5	88,7	125,3	104,1	99,7	103,0	91,8	89,6	75,6	80,5
2018	58,9	67,7	79,5	96,0	77,0	78,1	55,2	90,4	95,8			

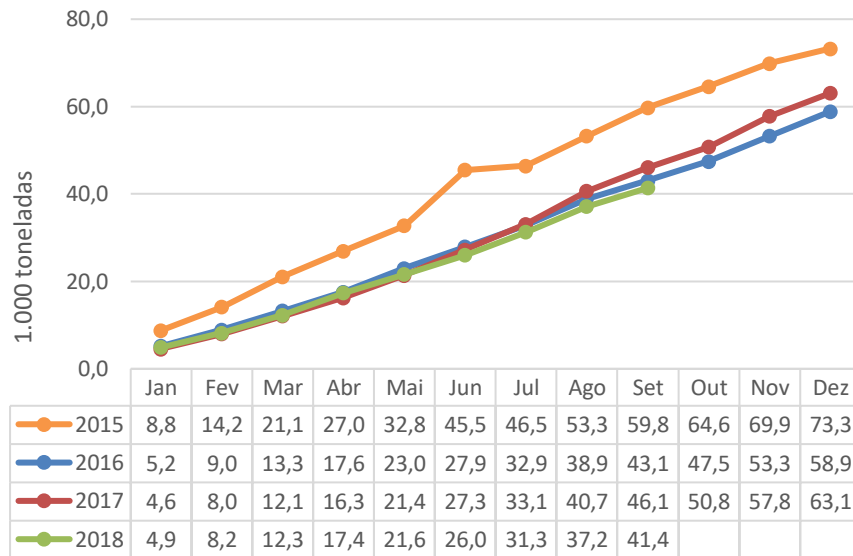
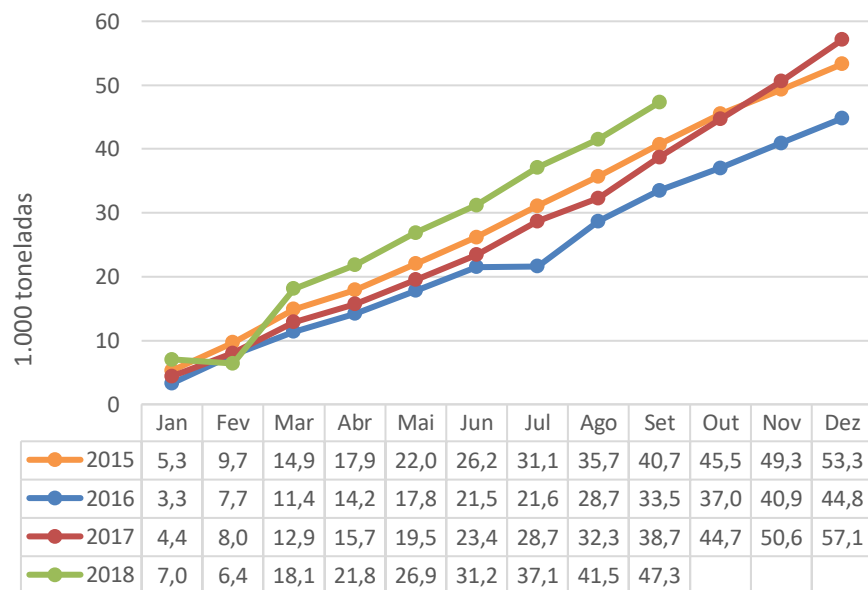
EXPORTAÇÕES MENSAIS DO SETOR DE ROCHAS ORNAMENTAIS
2015-2018

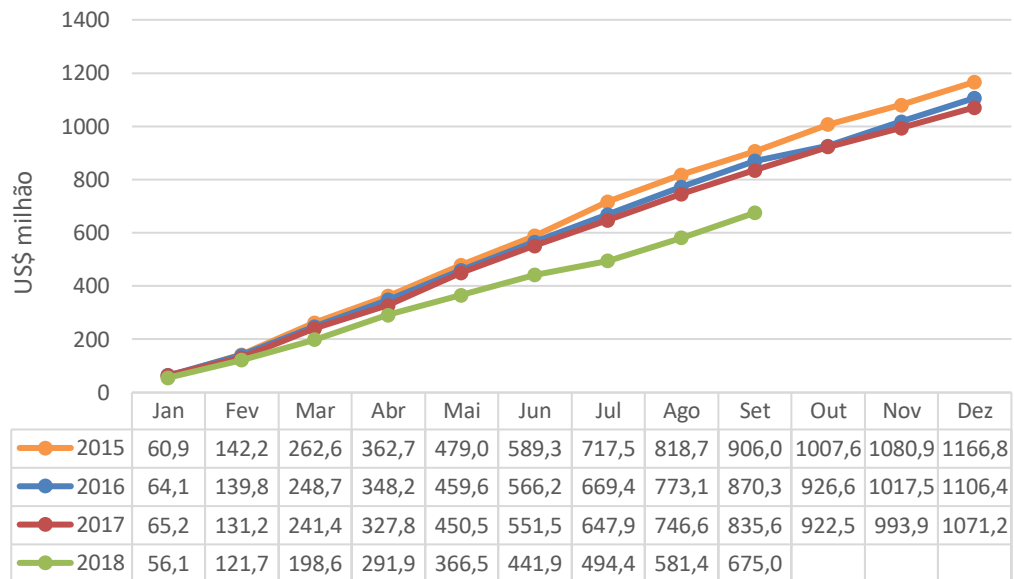


	Jan	Fev	Mar	Abr	Mai	Jun	Jul	Ago	Set	Out	Nov	Dez
2015	123,7	151,7	230,7	188	211,8	232,3	251,7	194	157,2	228,1	162,6	191,9
2016	142,2	163	246,1	209,8	254,2	225,1	266,7	236,8	206,4	142,8	183,5	182,1
2017	174,3	130,5	224,9	179,2	257,5	214,2	231,6	195,3	220,8	203,4	147,7	178,8
2018	142,2	116,8	174,1	227,9	156,8	181,1	138,6	160,8	224,3			

**EXPORTAÇÕES ACUMULADAS DO SETOR DE ROCHAS
 2015-2018**

**TAXAS DE VARIAÇÃO DO FATURAMENTO DAS EXPORTAÇÕES BRASILEIRAS DE
 ROCHAS ORNAMENTAIS - 2015-2018**


EVOLUÇÃO DA TAXA DE PARTICIPAÇÃO DE ROCHAS PROCESSADAS NO FATURAMENTO DAS EXPORTAÇÕES BRASILEIRAS DE ROCHAS ORNAMENTAIS

EVOLUÇÃO DA TAXA DE PARTICIPAÇÃO DE ROCHAS PROCESSADAS NO VOLUME FÍSICO DAS EXPORTAÇÕES BRASILEIRAS DE ROCHAS ORNAMENTAIS


**IMPORTAÇÕES BRASILEIRAS ACUMULADAS DE MATERIAIS ROCHOSOS
 NATURAIS - 2015-2018**

**IMPORTAÇÕES BRASILEIRAS ACUMULADAS DE MATERIAIS ROCHOSOS
 ARTIFICIAIS - 2015-2018**


**SALDO ACUMULADO DA BALANÇA COMERCIAL DO SETOR DE ROCHAS
 ORNAMENTAIS DE 2015 A 2018**

**EVOLUÇÃO DA PARTICIPAÇÃO PERCENTUAL DO FATURAMENTO DAS
 EXPORTAÇÕES DE ROCHAS NO TOTAL DAS EXPORTAÇÕES BRASILEIRAS
 EM 2015 A 2018**
